

Sinkopa[®]

zdravje

ENERGODISK

SE-3000

Solarni kamen



PRIROČNIK ZA UPORABO

Kazalo

Cenjeni kupec!	3
Varnostni napotki	4
Kaj je kaolin in kako deluje v solarnem kamnu?	6
Varnost	7
ENERGODISK SE-3000 je priporočljiv za tiste, ki:	8
ENERGODISK SE-3000 lahko uporabite kjerkoli:	9
Prosimo upoštevajte:	10
Različni položaji za polaganje ENERGODISK-a SE-3000	11
Uporaba ENERGODISK-a SE-3000 - Udi in stopala	12
Uporaba ENERGODISK-a SE-3000 - Predel trebuha in medenice	13
Uporaba ENERGODISK-a SE-3000 - Ramena in zatilje	14
Uporaba ENERGODISK-a SE-3000 - Predel križa in hrbtenice	15
Lastnosti izdelka:	16
ENERGODISK SE-3000 za vse generacije	18
ENERGODISK SE-3000 vnaša v življenje harmonijo in zvišuje kvaliteto življenja	19

Cenjeni kupec!

Tradicionalno orientalsko zdravilstvo uporablja vroče kamne za ogrevanje, pospeševanje in vzpodbujanje toka energije v telesu. Tehnika iz starih časov je v tem, da se ploščata kepa kaolin ilovice segreje, zavije v krpo in položi na mrzli trebuh ali boleče mesto telesa.

To tradicionalno metodo zdravljenja smo naposled združili z moderno tehnologijo, ki je uporabljena v **ENERGODISK-u SE-3000** - Solarnem kamnu.

ENERGODISK SE-3000 - Solarni kamen je dobil ime po soncu kot sevalnem telesu in kaolin kamnu (Bolus Alba), ki služi kot skladišče toplote.

Čestitamo Vam, ker ste se odločili za odličen izdelek.

Prepričani smo, da bo postal nepogrešljiv del vašega življenja.

Vse prednosti in možnosti izdelka boste najbolje izkoristili tako, da boste sprva dobro prebrali sledeča navodila za uporabo in se nato po njih tudi ravnali.

VARNOSTNI NAPOTKI

Pozor!

Napravo je potrebno uporabljati v skladu s sledečimi navodili.

Prosimo natančno preberite vsa navodila pred uporabo.

- Energodisk SE-3000 se ne sme uporabljati pri nezavestnih ali hromih osebah!
- Ob uporabi izdelka pri otrocih je nujno potreben nadzor s strani staršev ali skrbnikov!
- Izdelka ne uporabljajte na otrpli koži!
- Če se izdelek uporablja pri bolnikih ali starejših ljudeh, ki so potrebni nege, naj oseba, ki jim pomaga, redno preverja temperaturo in pozicijo, da ne bi prišlo do opeklin!
- Prosimo vas, da z izdelkom rokujete previdno.
- Naj ne pride v roke majhnim otrokom, saj izdelek tehta 1,2 kg in bi ob padcu lahko povzročil poškodbe.
- Varujte izdelek pred vodo in vlago.
- Pazite na pravilno obratovalno napetost.
- Če želite izdelek napolniti, omrežni kabel najprej vtaknite v izdelek in šele nato v vtičnico.
- Pri izključitvi izdelka iz omrežja se ne dotikajte kovinskih zatičev, ker so lahko zelo vroči.

- Če je izdelek prevroč, uporabite nosilni trak ali krpo, s katero ovijte izdelek in tako uravnajte temperaturo.
 - Izdelek vedno uporabljajte s priloženim tekstilnim prekrivalom.
 - Izdelka ne dvigajte skupaj z omrežnim kablom.
 - Izdelka ne pustite dlje kot eno uro na istem mestu.
 - Premikajte izdelek sem in tja.
 - Preden izdelek položite na občutljiv del telesa, z roko preverite temperaturo.
 - Pričnite s 5 minutnim polnjenjem.
 - Izdelek je po polnjenju še lahko mlačen, vendar postane vroč takoj, ko nakopičena toplota prodre na površje.
 - Če se želite na izdelek usesti, pazite na dovolj debele blazine.
 - Napolnjeni, vroči izdelek ne položite na pohištvo iz umetne mase, usnja ali drugih občutljivih materialov.
- Ne polnite dlje kot 7 – 12 minut, ne glede na to, če se je prikazovalnik polnjenja že ugasnil ali ne.
- Šele ko je izdelek čisto ohlajen, ga ponovno napolnite. Če je izdelek še topel, upoštevajte krajši čas polnjenja.
 - Če se prikazovalnik polnjenja po 20-ih minutah še ne ugasne, je mogoče nekaj narobe.
 - Pustite, da se naprava ohladi, in jo pod nadzorom še enkrat napolnite.
 - Če se prikazovalnik polnjenja tudi tokrat ne ugasne po 20-ih minutah, se obrnite na nas.
 - Pokličite nas na telefonsko številko 045 378 510.

Kaj je kaolin in kako deluje v solarnem kamnu?

Kaolin ilovica je zelo čista glina in se običajno uporablja za izdelavo porcelana.

V procesu izdelave ga predelamo v kameno volno, zgostimo v trdi kamen in nato vdremo v solarni kamen, kjer služi kot zbiralnik toplote. Ko se solarni kamen napolni do 390°C , kaolin odda svojo nakopičeno, zdravo in blagodejno sevalno toploto (daljno infrardečo - FIR).

Oblika diska izboljšuje porazdelitev toplote v solarnem kamnu in tudi prilagajanje linijam telesa. Kompaktni dizajn omogoča vsakomur, da uporablja solarni kamen povsod in vselej, ko je to potrebno.



Varnost

Vsi sestavni deli solarnega kamna so preizkušeni in so maksimalno obstojni proti vročini. Temperaturni senzor krmili polnjenje v solarnem kamnu.

Solarni kamen izpolnjuje mednarodne varnostne standarde Evrope, ZDA in Azije. Tako se lahko ob uporabi brez skrbi počutite varne.

Motečih elektromagnetnih valov ni, ker solarni kamen pred uporabo izključimo iz omrežja. Prav tako ni možnosti nesreč z vročo vodo, ki se lahko zgodijo pri uporabi klasičnega termofoerja.





Nenehno čutijo hlad v udih in mraz.



Jih muči neprestano hladan predel trebuha z napenjanjem.



So neprestano prehlajeni.



Imajo ženske težave v trebuhu, ki so posledica mraza.



Imajo težave menstrualnega ciklusa in menstrualne krče.



Imajo prebavne težave, težave z odvajanjem blata in hemoroide.



Trpijo za posledicami artritisa, revmatizma in išiasa.



Imajo bolečine v mišicah, udih in sklepih ter mišične krče.



Imajo bolečine v zatilju, ramenih in križu.



Trpijo za nespečnostjo in kronično utrujenostjo.



Imajo težave v menopavzi in čutijo posledice menopavzalnih simptomov.

ENERGODISK SE-3000
je priporočljiv za tiste, ki:

ENERGODISK SE-3000 lahko uporabite kjerkoli:



Doma.
Za celo družino.



V službi.
Med delom za pisalno mizo.



V avtu. Daje 2 uri toplote ob
le 10 minutnem polnjenju.



Bolnišnica. Klinične študije dokazujejo, da ta
izdelek deluje bolje kot druge toplotne obloge.



Pri frizerju.
Smiselna uporaba čakanja.



Kot darilo.
Presenečenje za vaše bližnje in prijatelje.

Prosimo upoštevajte:

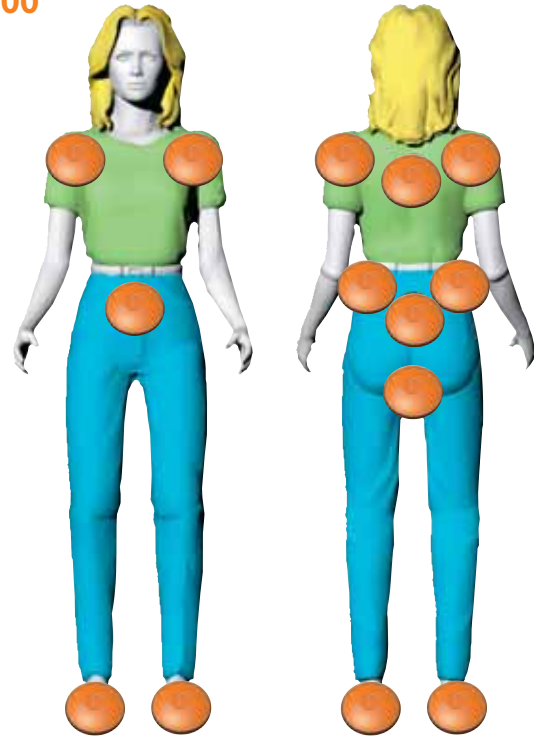
Ko polnite **ENERGODISK SE-3000**, omrežni kabel najprej priklopite na napravo in potem vtaknite v vtičnico. Pričnite s 5 minutnim polnjenjem. Naprava je po polnjenju še lahko mlačna, vendar bo čez nekaj minut postala vroča, saj nakopičena toplota počasi prodira navzven.



Različni položaji za polaganje **ENERGODISK-a SE-3000**

Solarni kamen lahko polagate na različne dele telesa glede na vaše telesne potrebe:

- predel trebuha
- refleksne cone na stopalih
- udi
- zatilje
- napeti hrbet
- stegno
- šibek predel križa
- golen
- ramena



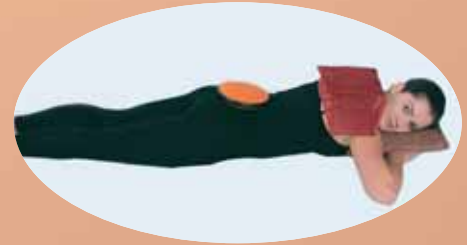
Udi in stopala



Predel trebuha in medenice



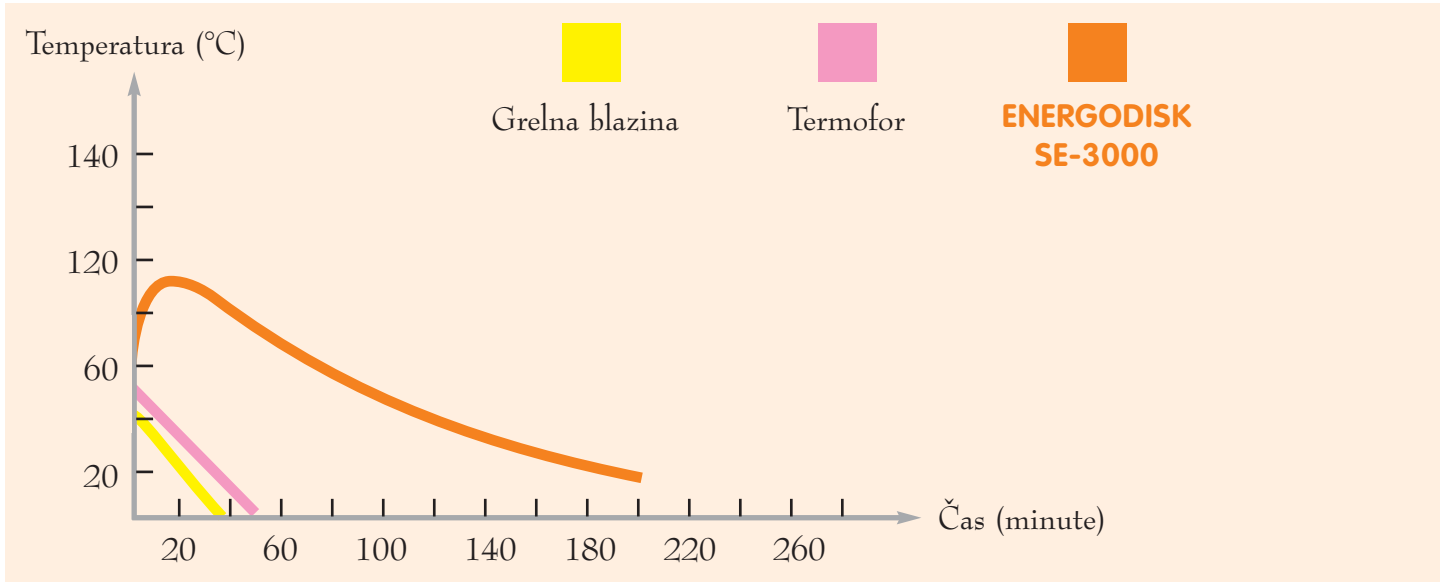
Ramena in zatilje



Predel križa in hrbtenice



Lastnosti izdelka:



ENERGODISK SE-3000 bolje in dlje časa zadrži toploto kot grelna blazina ali termofofor. Poleg tega se odlikuje tudi po zanesljivosti in varnosti.

Lastnosti izdelka:

Omrežna napetost: 230V \pm 10V 50/60HZ 300W.

Čas polnjenja: 5 do 10 minut. Oddaja toploto 2 do 3 ure.

Teža: **ENERGODISK SE-3000** 1,2 kg, skupaj z embalažo 1,9 kg.

Temperatura: 60 do 80°C na površju ohišja.

Velikost: 20 cm premera.

Glavni sestavni deli: kaolin kitajska glina,
keramika, kamnita vlakna, plastika.

Certifikacija: CE.

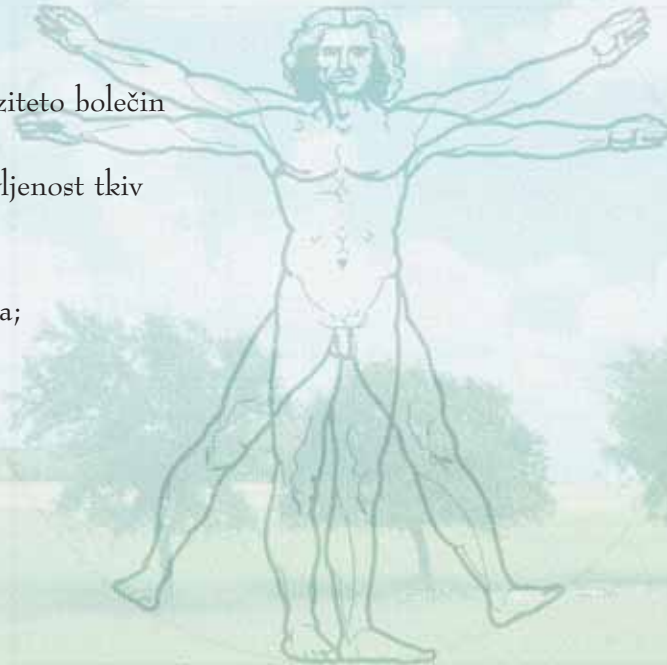


ENERGODISK

Energodisk SE-3000 vnaša v življenje harmonijo in zvišuje kvaliteto življenja.

Z njim si boste ponovno:

- povrnili energijo in vitalnost
- zmanjšali pojavnost in intenziteto bolečin
- sprostili mišice in živce
- povečali cirkulacijo in prekrvljenost tkiv
- obnovili mišice po naporu
- spodbudili imunski sistem
- povečali odpornost organizma;



Sinkopa[®]

V skrbi za vaše zdravje in pro-aktivni življenjski stil

Sinkopa d.o.o., Žirovnica 87
PE Radovljica, Jalnova cesta 2, 4240 Radovljica
Tel.: 04 537 85 10, Faks: 04 537 85 11
info@sinkopa.si, www.sinkopa.si

Hitra številka 080 81 33

