

ENERGODISK

Tradicionalno orientalsko zdravilstvo uporablja vroče kamne za ogrevanje, pospeševanje in vzpodbujanje toka energije v telesu. Tehnika iz starih časov je v tem, da se ploščata kepa kaolin ilovice segreje, zavije v krpo in položi na mrzli trebuh ali boleče mesto telesa. To tradicionalno metodo zdravljenja smo naposled združili z moderno tehnologijo, ki je uporabljena v **ENERGODISK-u SE-3000** solarnem kamnu.

ENERGODISK SE-3000 - Solarni kamen je dobil ime po soncu kot sevalnem telesu in kaolin kamnu (Bolus Alba), ki služi kot skladišče toplote.

ENERGODISK SE-3000 je kar najbolj primeren za wellness ob mrzlih dnevih, mrzlih rokah in nogah, v službi v avtu, doma in na potovanjih.

Le 5-10 minut polnjenja
vam omogoča 2-3 ure
prijetne in poživljajoče toplote



Sinkopa®

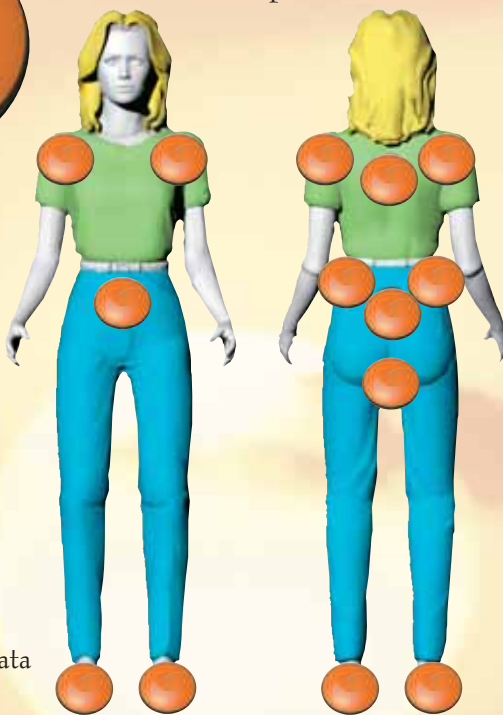
zdravje

Uporaba **Energodiska SE-3000** pri:

- nespečnosti
- kronični utrujenosti
- bolečinah v trebuhu
- otrdelosti ramen
- mišičnih krčih
- bolečinah v zatilju in križu
- bolečinah v mišicah, udih in sklepkih
- bolečinah v mišicah po naporni vadbi
- vnetjih in oteklinah
- hladu v udih, mrazu
- artritisu, revmatizmu, išiasu
- ženskih težavah v trebuhu (posledice mraza)
- menstrualnih težavah pri ženskah in menstrualnih krčih (PMS).
- težavah v menopavzi
- neprestanih prehladih
- hladnem predelu trebuha z napenjanjem
- prebavnih težavah, težavah z odvajanjem blata
- hemeroidih



Polaganje **Energodiska SE-3000** na različnih predelih telesa glede na telesne potrebe.



Protibolečinsko delovanje, zvišana cirkulacija in prekrvavljenost tkiv, stimulacija imunskega sistema, zmanjšana togost tkiv, zmanjšanje pojavnosti bolečin, hitrejša regeneracija mišic po naporu, spodbujanje razstrupljanje tkiva in lokalnega metabolizma, krepitev telesa, odpornosti in prekrvavitve ter sprostitve mišic in živčevja.

Energodisk SE-3000 lahko uporabite kjerkoli:



Doma.

Vsi družinski člani.



V službi.

Med delom za pisalno mizo.



V avtu.

Daje 2 uri toplote ob le 10 minutnem polnjenju.



Bolnišnica.

Klinične študije dokazujejo, da ta izdelek deluje bolje kot druge toplotne obloge.



Pri frizerju.

Smiselna uporaba čakanja.



Kot darilo



Zasnova in delovanje Energodiska SE-3000.

Kaolin ilovica je zelo čista glina in se običajno uporablja za izdelavo porcelana. V procesu izdelave ga predelamo v kameno volno, zgoščimo v trdi kamen in nato vdramo v solarni kamen, kjer služi kot zbiralnik toplote.

Ko se solarni kamen napolni do 390°C, kaolin odda svojo nakopičeno, zdravo in blagodejno sevalno toploto (daljno infrardečo - FIR). Oblika diska izboljšuje porazdelitev toplote v solarnem kamnu in tudi prilagajanje linijam telesa. Kompaktni dizajn omogoča vsakomur, da uporablja solarni kamen povsod in vselej, ko je to potrebno.

Varnost uporabe Energodiska SE-3000.

Vsi sestavni deli solarnega kamna so preizkušeni in so maksimalno obstojni proti vročini.

Temperaturni senzor krmili polnjenje v solarnem kamnu. Solarni kamen izpolnjuje mednarodne varnostne standarde Evrope, ZDA in Azije. Tako se lahko ob uporabi počutite varne.

Motečih elektromagnetnih valov ni, ker solarni kamen pred uporabo izključimo iz omrežja.

Prav tako ni možnosti nesreč z vročo vodo, ki se lahko zgodijo pri uporabi klasičnega termoforja.